

Encuestas de Satisfacción UCM

Informe de la Encuesta a Estudiantes

Curso 2016/2017

Nivel
Titulación

Máster

MASTER EN ESTUDIOS AVANZADOS EN FILOSOFÍA

FACULTAD DE FILOSOFIA

Índice

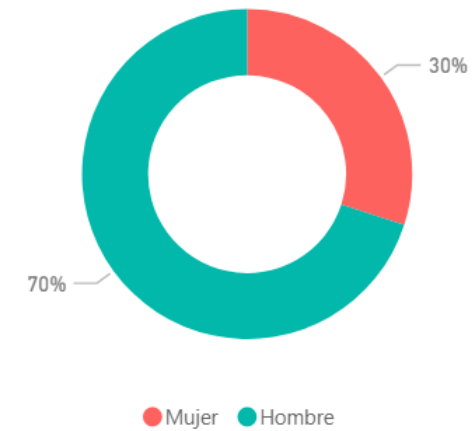
- * Satisfacción con la UCM y con la titulación
- * Satisfacción
 - Según sexo
 - Según rama de conocimiento
- * Compromiso

Características de la muestra

Total encuestados:

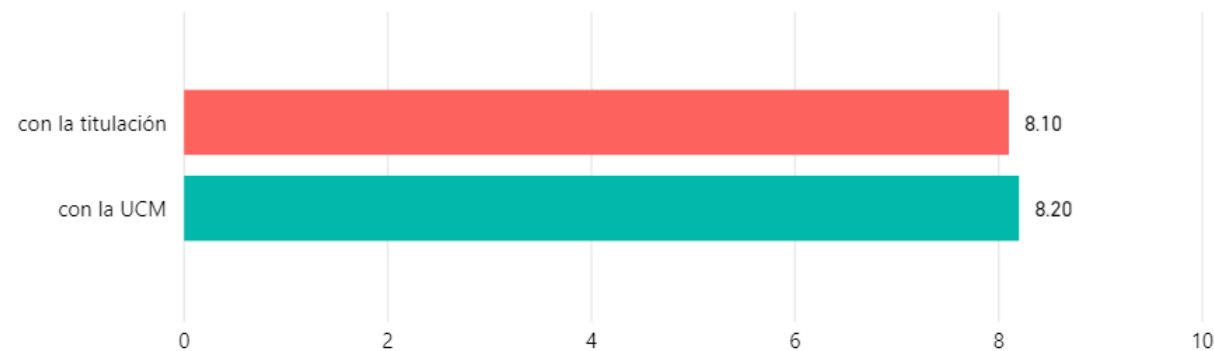
10

Sexo (%)



Satisfacción con la titulación y la UCM

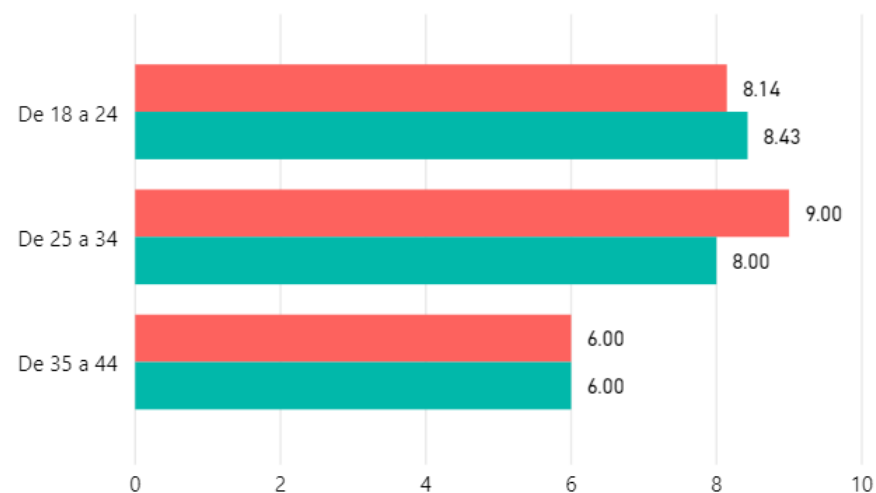
Satisfacción global (Valoraciones de 0 al 10)



Desv Típica Satisfacción titulación	Mediana Satisfacción titulación
1.37	8.00

Desv Típica Satisfacción UCM	Mediana Satisfacción UCM
1.17	8.00

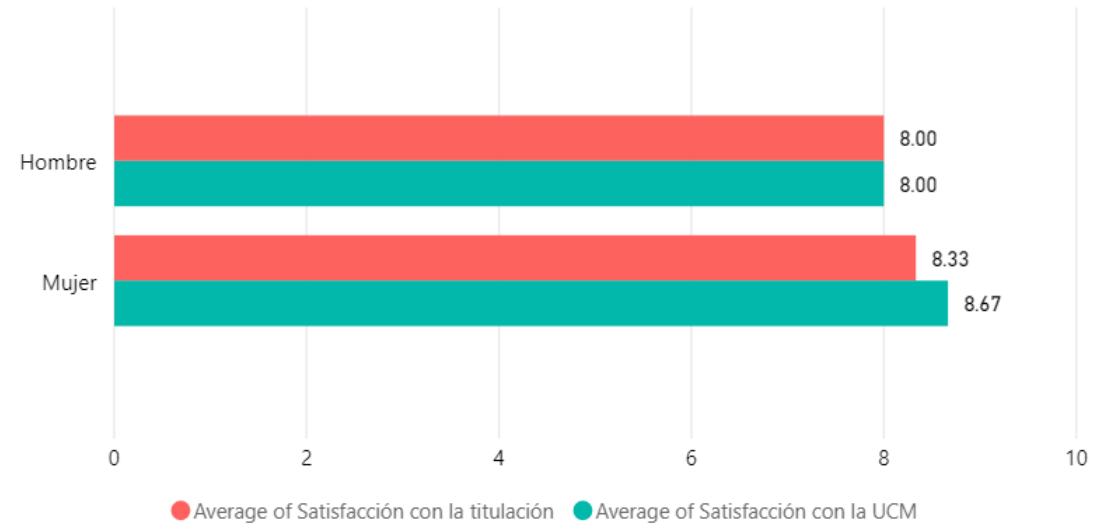
Satisfacción según grupo de edad (Media)



Edad	Desv Típica Satisfacción titulación	Mediana Satisfacción titulación	Desv Típica Satisfacción UCM	Mediana Satisfacción UCM
De 18 a 24	1.36	8.00	1.05	8.00
De 25 a 34	0.00	9.00	0.00	8.00
De 35 a 44	0.00	6.00	0.00	6.00
Total	1.41	8.00	1.20	8.00

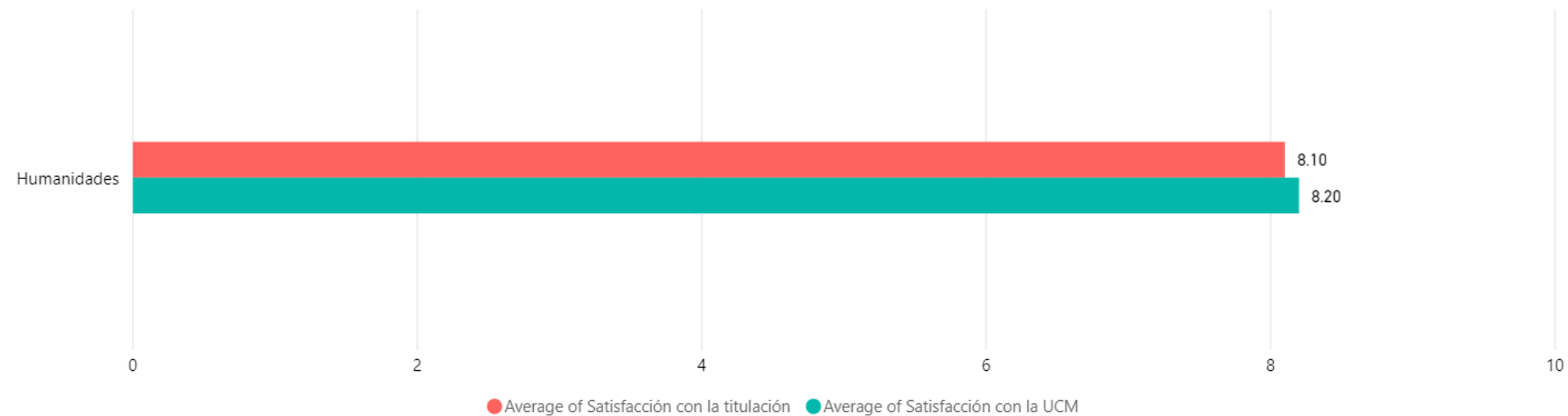
● Average of Satisfacción con la titulación ● Average of Satisfacción con la UCM

Satisfacción según sexo (Media)



Sexo	Desv Típica Satisfacción titulación	Mediana Satisfacción titulación	Desv Típica Satisfacción UCM	Mediana Satisfacción UCM
Hombre	1.20	8.00	1.20	8.00
Mujer	1.70	9.00	0.94	8.00
Total	1.37	8.00	1.17	8.00

Satisfacción según rama de conocimiento (Media)

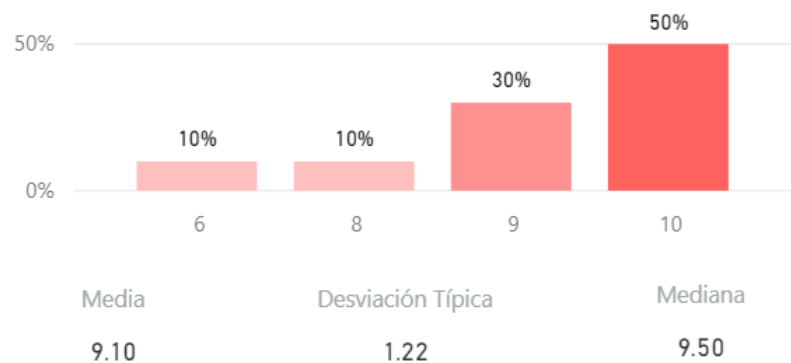


RAMA	Desv Típica Satisfacción titulación	Mediana Satisfacción titulación	Desv Típica Satisfacción UCM	Mediana Satisfacción UCM
Humanidades	1.37	8.00	1.17	8.00
Total	1.37	8.00	1.17	8.00

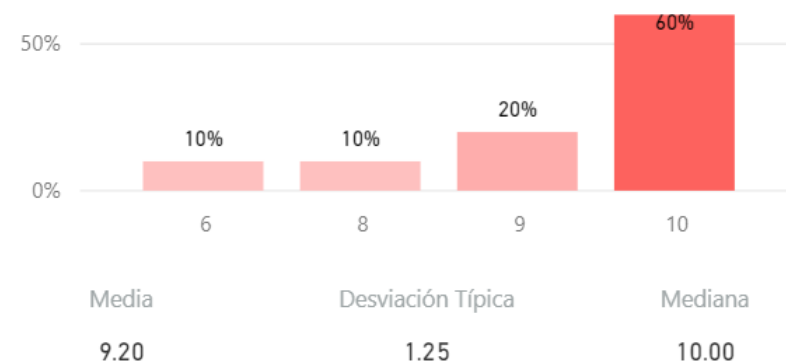
Compromiso

Fidelidad, Prescripción, y Vinculación

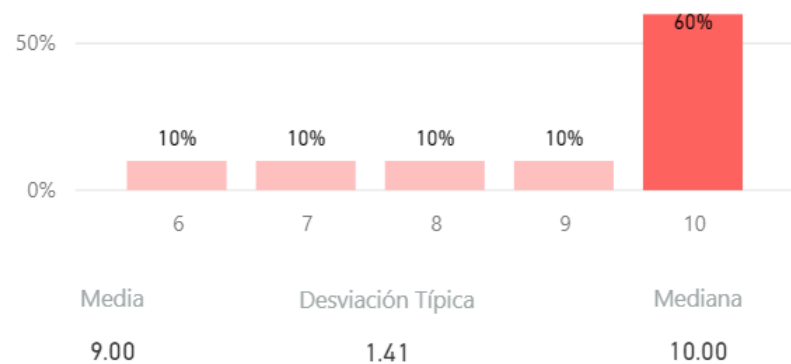
(Fidelidad) Realizaría nuevamente estudios superiores



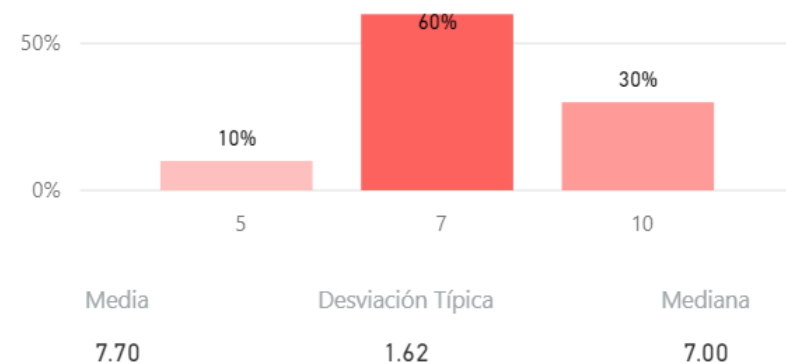
(Fidelidad) Elegiría la misma titulación



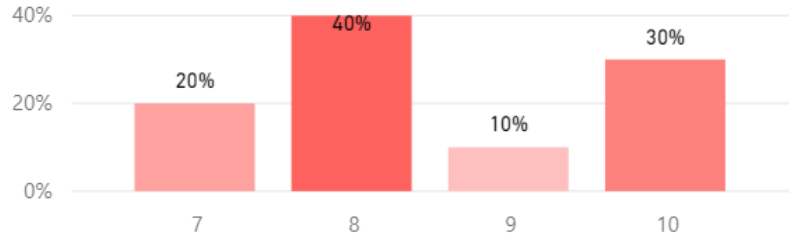
(Fidelidad) Elegiría la misma Universidad



(Prescripción) Recomendaría la titulación

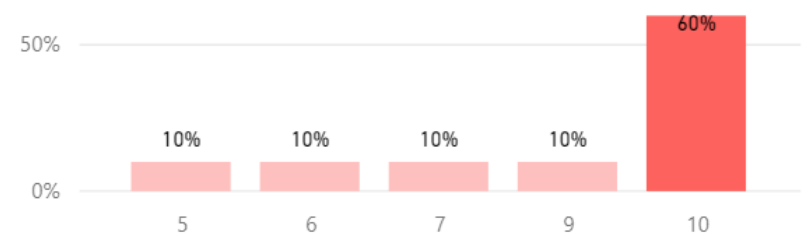


(Prescripción) Recomendaría la UCM



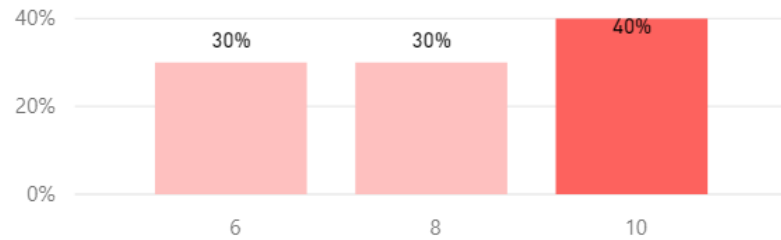
Media: 8.50
Desviación Típica: 1.12
Mediana: 8.00

(Vinculación) Seguiría siendo alumno de la titulación si pudiera cambiar



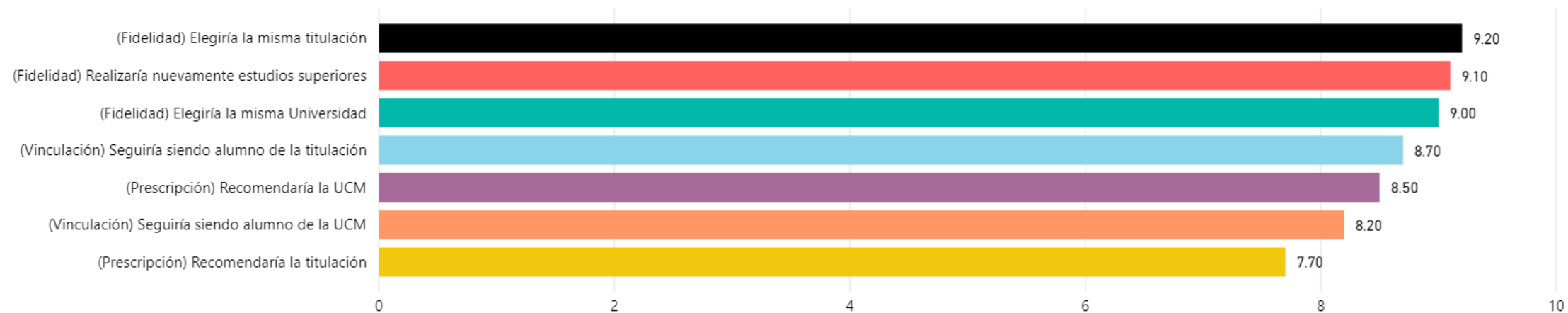
Media: 8.70
Desviación Típica: 1.85
Mediana: 10.00

(Vinculación) Seguiría siendo alumno de la UCM si pudiera cambiar

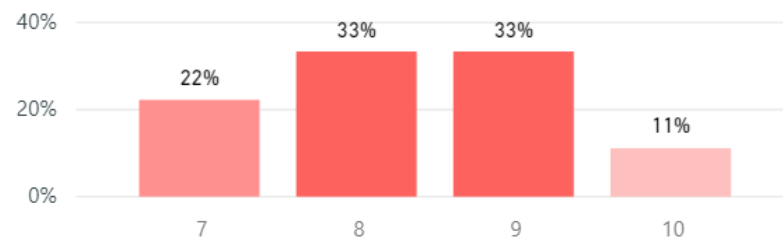


Media: 8.20
Desviación Típica: 1.66
Mediana: 8.00

Media de Valoración (de 0 a 10)



Orgulloso de ser estudiante de la UCM



Media

8.33

Desviación Típica

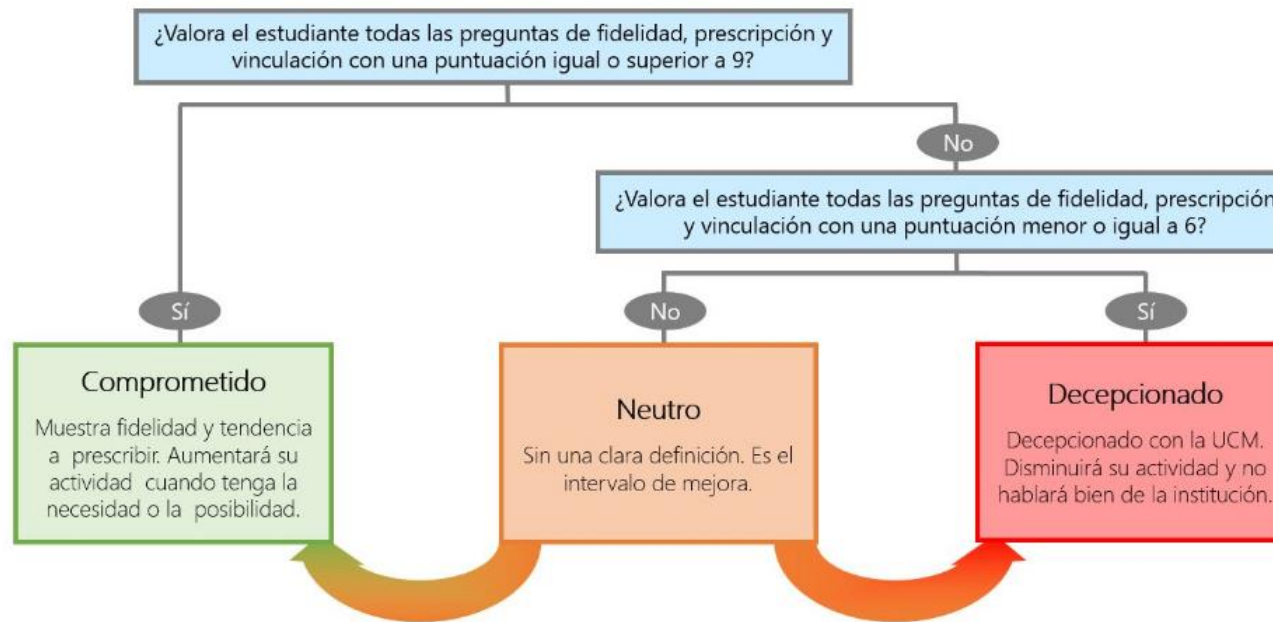
0.94

Mediana

8.00

Construcción y significado del indicador "compromiso"

- * Estudiante comprometido: Valoración 9 o más puntos todas las preguntas de fidelidad, prescripción y vinculación.
- * Estudiante decepcionado: Valoración 6 o menos puntos todas las preguntas de fidelidad, prescripción y vinculación.
- * Estudiante neutro: La puntuación que otorga a todas las preguntas de fidelidad, prescripción y vinculación está en el rango de 6 a 9.



Compromiso (%)

